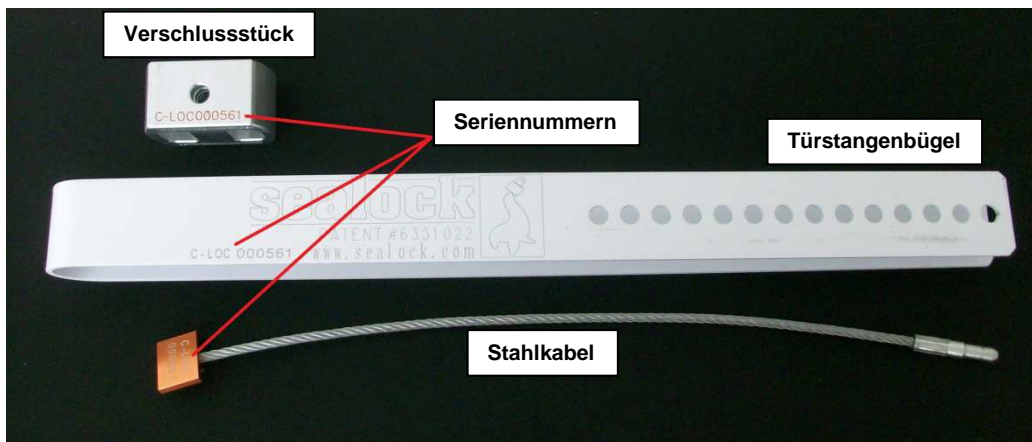


### Lieferumfang:



### Montageanleitung:

#### Schritt 1:

Zunächst überprüfen und vergleichen Sie die Seriennummern der 3 Teile. Die Nummern müssen alle identisch sein.

#### Schritt 2:

Legen Sie den Türstangenbügel von links nach rechts um die beiden inneren Türstangen.

#### Schritt 3:

Schieben Sie das Verschlussstück über den Türstangenbügel, so dass die Türstangen fest umklammert sind.

#### Schritt 4:

Ziehen Sie das Stahlkabel durch die Zollösen der Türgriffhalterung.

#### Schritt 5:

Stecken Sie das dünne Ende des Stahlkabels in die Öffnung des Verschlussstückes. Damit es nicht wieder herausgezogen werden kann, muss es richtig einrasten.



Der TSR-Einweg-2013 ist jetzt fertig montiert.

Um den Riegel wieder zu entfernen, muss dieser zerstört werden.  
Hierzu benötigen Sie eine Flex.